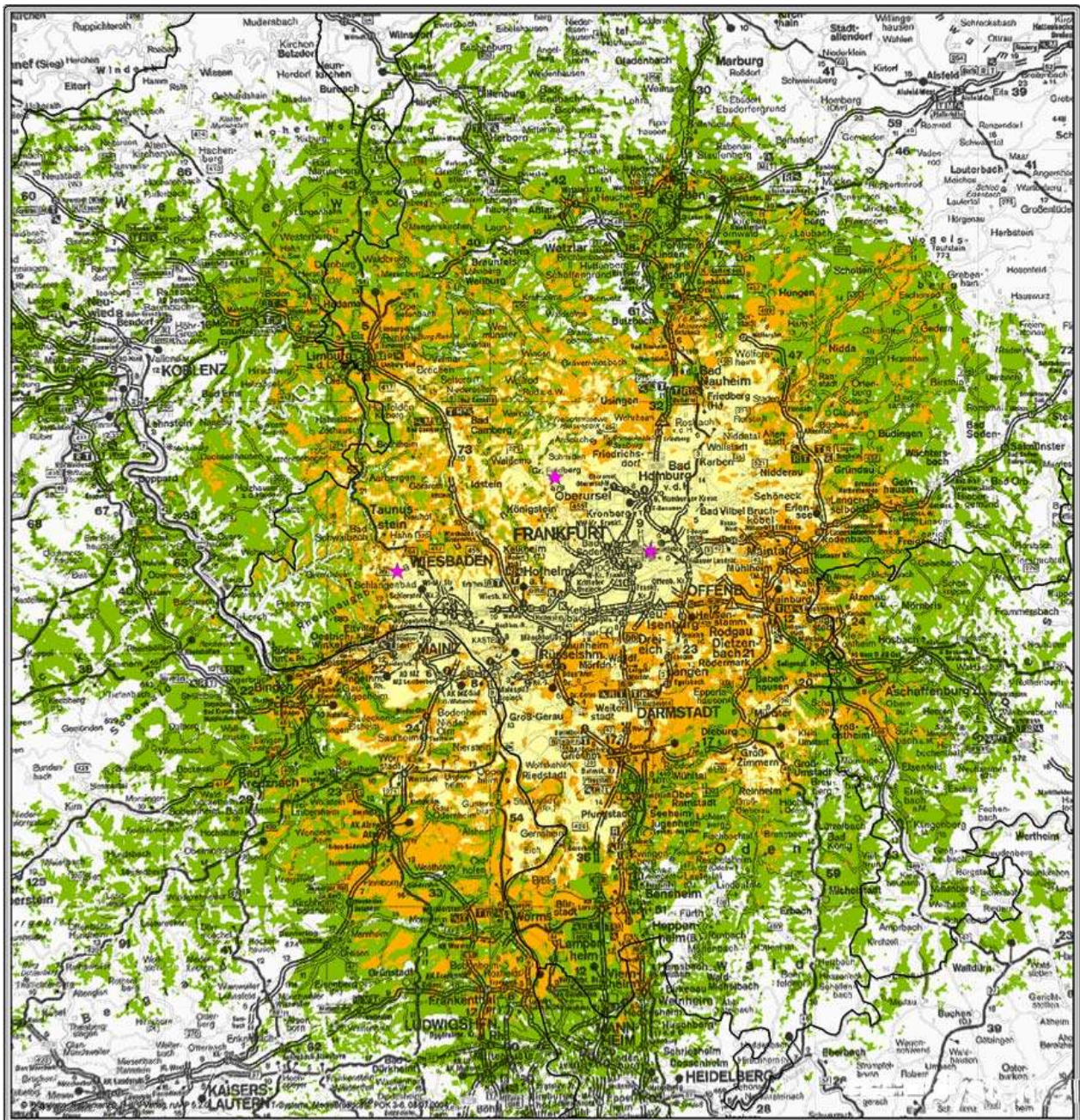





# Prognose für den Empfang in der Region Rhein-Main



Die vorliegende Darstellung stellt lediglich eine Empfangsprognose dar. Die realen Bedingungen können aufgrund besonderer örtlicher Gegebenheiten davon abweichen und ggf. einen höheren Antennenaufwand erfordern.

-  Empfang über eine Dachantenne
-  Empfang mit einer Zimmerantenne außerhalb von Gebäuden
-  Empfang mit einer Zimmerantenne innerhalb wie außerhalb von Gebäuden

